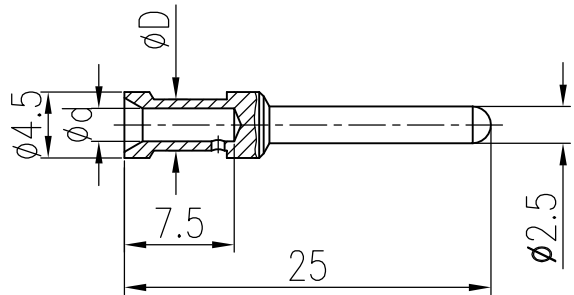


日期/Date		档案员 Filing Clerk		1		2			3			4			5						6					
产品代号 Part code	产品料号 Part NO.	重量/Weight g	线径/Wire Gauge mm <sup>2</sup> AWG		d	D	剥线长度 Stripping length	标识 Identification	标识图 Identification No.	No.	No.1	No.2	No.3	No.4	No.5	No.6										
CESM-0.37	1010191100301	1.25	0.14-0.37	26-22	0.90	1.8	7.5mm	no groove	No.1	标示图 Marked Graph																
CESM-0.50	1010191100401	1.33	0.5	20	1.15	2.6	7.5mm	no groove	No.1																	
CESM-0.75	1010191100601	1.30	0.75	18	1.30	2.6	7.5mm	1 groove	No.2																	
CESM-1.0	1010191100801	1.29	1.0	18	1.45	2.6	7.5mm	1 groove	No.3																	
CESM-1.5	1010191100901	1.33	1.5	16	1.75	3.0	7.5mm	2 groove	No.4																	
CESM-2.5	1010191101001	1.36	2.5	14	2.25	3.5	7.5mm	3 groove	No.5																	
CESM-3.0	1010191101101	1.27	3.0	12	2.55	3.7	7.5mm	wide groove	No.6																	
CESM-4.0	1010191101201	1.32	4.0	12	2.85	3.9	7.5mm	no groove	No.1																	

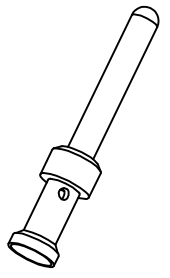


技术参数:

- 材料: 铜合金
- 表面处理: 镀银
- 额定电流: 16A
- 接触电阻: <math>\leq 1\text{m}\Omega</math>
- 线径范围: 0.14-4.0mm<sup>2</sup>(26-12 AWG)
- 可插拔次数: >500

Technical specification:

- Material: copper alloy
- Surface: hard-silver plated
- Rated current: 16A
- Contact resistance: <math>\leq 1\text{m}\Omega</math>
- Wire gauge: 0.14-4.0mm<sup>2</sup>(26-12 AWG)
- Mating cycles: >500



						表面处理 Finish	-				图号 Drawing No.	-		
						材料 Material	-				产品代号 Part Code	CESM-XX		
标记 Mark	次数 Number	变更描述/Description			签名 Signature		日期 Date					产品料号 Part No.	-	
姓名/Name	日期/Date	姓名/Name	日期/Date	比例 Scale	版本 REV.	重量 Weight	数量 Qty.					产品名称 Part Name	-	
绘图 Drawn	BQ LUO	18.10.2010	标准化 Stand.	-	-									
审核 Checked	P RAO	18.10.2010					2:1	V1.0	-	-				
工艺 Process	-	-	批准 Approved	YY LIN	18.10.2010			All Dimensions in mm Original Size DIN A 4				厦门唯恩电气有限公司 XIAMEN WAIN ELECTRICAL CO.LTD		