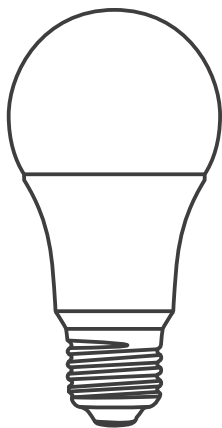


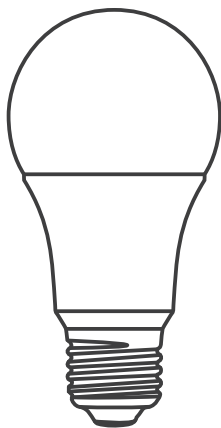


# LBS B02/B05-B

User manual V1.0



B02-B-A60



B05-B-A60(RGB)

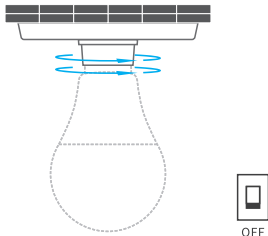
## Wi-Fi Smart LED Bulb

· 中文	1-4
· Deutsch	9-12
· Français	17-20
· Русский язык	25-28

· English	5-8
· Español	13-16
· Italiano	21-24
· Português	29-32

# 使用说明

## 1. 安装设备



⚠ 安装设备前，请关闭电源，以免触电！

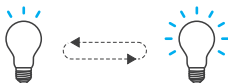
⚠ 设备只能在 220-240V AC 的电压范围内使用。

## 2. 下载“易微联”APP



Android™ & iOS

## 3. 上电

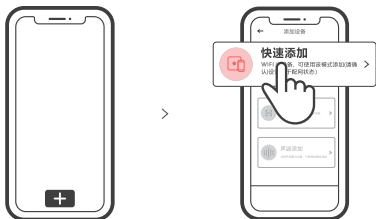


通电后，设备首次使用，默认进入快速配网模式(Touch)。设备呈“呼吸状态”。

⚠ 三分钟内没有进行配网，设备将退出快速配网模式。如需再次进入，每间隔1秒进行手动开关三次(关→开→关→开→关→开)，当设备呈“呼吸状态”即可。



#### 4. 添加设备



点击“+”，选择“快速添加”，再根据app提示进行操作。

### 兼容模式

如使用快速添加模式配网失败，请使用“兼容模式”进行配对。

1. 设备在亮起的状态下，每间隔1秒进行手动开关5次(关→开→关→开→关→开→关→开→关→开)，当设备呈“快速闪烁”状态，此时设备进入兼容配网模式。
2. 在app界面，点击“+”，选择“兼容模式”。

先把移动设备连接上Wi-Fi账号为:ITEAD-\*\*\*\*\*，密码为:12345678，然后回到“易微联”app，点击“下一步”，等待配对完成。

### 用作普通灯泡的使用方法

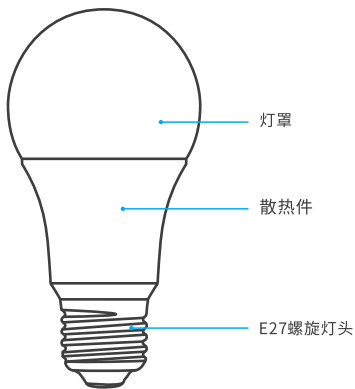
设备自上电后进入配网模式(设备呈呼吸状态)开始计时，10秒后断电，再次上电设备将保持最大亮度常亮(暖光)。

## 产品参数

产品型号	B02-B-A60/B05-B-A60
输入	220-240V AC 50Hz
光通量	806Lm
色温	2700K-6500K
额定功率	9W
接口类型	E27
显色指数(CRI)	≥Ra80
寿命	约10000h
Wi-Fi	IEEE 802.11 b/g/n 2.4GHz
支持平台	Android & iOS
产品规格	60x118mm
产品重量	B02-B-A60: 60g / B05-B-A60: 63g

ⓘ B02-B-A60是一款双色球泡, B05-B-A60是一款RGB五彩球泡。

## 产品介绍



## 产品特点

SONOFF LED球泡是一款可自由调节亮度及色温的球泡,用您的智能手机在任何地方打开或关闭家里的设备,设置定时开/关、分享给您的家人一起控制等等。



远程控制



智能定时/延时



语音控制



分享功能



智能场景



同步状态



无级调光



情景模式



添加摄像头



群组功能

## 恢复出厂设置

设备在亮起的状态下,每间隔1秒进行手动开关3次(关→开→关→开→关→开),当设备呈“呼吸状态”,此时设备重置成功,默认进入快速模式(Touch)。



Ⓢ 更换新的网络环境使用时,需要恢复出厂设置,再重新进行网络连接。

## 常见问题

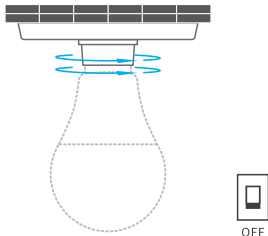
问:设备添加成功后,显示离线,无法控制?

答:设备添加成功后如果长时间显示不在线,请先检查以下事项:

- ① 可能是您输入的Wi-Fi密码不正确。
- ② 可能是设备离您的路由器太远,信号太弱,或环境有干扰。请先将设备靠近路由器,如无改善,重新添加一遍。
- ③ 设备不能识别5G Wi-Fi,请选择2.4G Wi-Fi重新选择。
- ④ 可能您的路由器后台开启了MAC地址过滤,请关闭。
- ⑤ 请确认您的Wi-Fi当前连接的外网是否稳定、正常。如频繁出现上线掉线情况,说明网络不稳定,并非产品原因,如网络正常,请断电进行重启。

# Operating Instruction

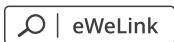
## 1. Install the device



⚠ To avoid electric shock, please turn off the power before installing the device.

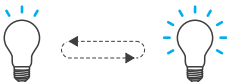
⚠ The device works under 220-240V AC only.

## 2. Download APP



Android™ & iOS

## 3. Power on

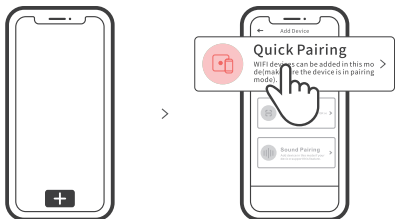


After powering on, the device will enter the quick pairing mode (Touch) during the first use. The device enters the "breathing mode".

⚠ The device will exit the quick pairing mode (Touch) if not paired within 3mins. If you want to enter this mode, please press the manual switch three times repeatedly at an interval of every 1s (Off-ON-Off-ON-Off-ON). The "breathing mode" indicates the light enters every pairing mode.



#### 4. Add the device



Tap “+” and select “ Quick Pairing ”, then operate following the prompt on the app.

## Compatible Pairing Mode

If you fail to enter Quick Pairing Mode (Touch), please try “Compatible Pairing Mode ” to pair.

1. Press the light switch 5 times repeatedly at an interval of every 1s (Off-ON-Off-ON-Off-ON-Off-ON-Off-ON-Off-ON) when the light is on. The "quick flash" indicates the device enters the compatible pairing mode.
2. Tap “+” and select “ Compatible Pairing Mode ” on APP.

Select Wi-Fi SSID with ITEAD-\*\*\*\*\* and enter the password 12345678, and then go back to eWeLink APP and tap “Next”. Be patient until pairing completes.

## Usage of being an ordinary bulb

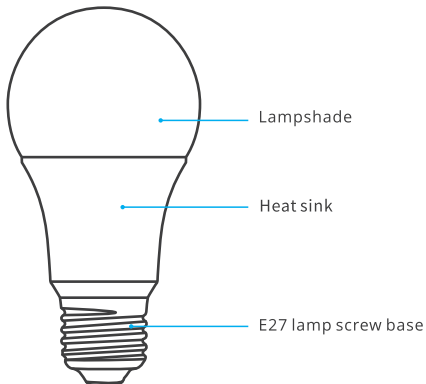
Power on the bulb, it will enter quick pairing mode (The bulb change from bright to dim and cycle the mode), after 10s, if power off, it will go solid and keep warm light at the highest brightness.

## Specifications

Model	B02-B-A60/B05-B-A60
Input	220-240V AC 50Hz
Luminous Flux	806Lm
Color temperature	2700K-6500K
Rated power	9W
Lamp base	E27
CRI	≥Ra80
Life Expectancy	10000h
Wi-Fi	IEEE 802.11 b/g/n 2.4GHz
Operating systems	Android & iOS
Dimension	60x118mm
Weight	B02-B-A60: 60g / B05-B-A60: 63g

ⓘ B02-B-A60 is a dual-color LED smart bulb. B05-B-A60 is a RGB LED smart bulb.

## Product Introduction





## Features

SONOFF LED is a LED smart bulb that allows users to adjust the brightness and color, and remotely turn on/off the connected devices via your smartphone, schedule it on/off and share it to your family to control together.



Remote Control

Single/Countdown  
Timing

Voice Control



Share Control



Smart scene



Sync Status



Stepless dimming



Scene Mode



Camera Feature



Group control

## Factory Reset

Press the light switch 3 times repeatedly at an interval of every 1s (Off-ON-Off-ON-Off-ON) when the light is on. The "breathing mode" indicates the device enters the quick pairing mode (Touch).



- Ⓢ Please reset the device to factory defaults if you want to use other Wi-Fi networks, then reconnect the network.

## Common Problems

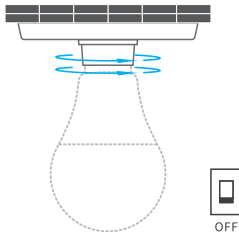
### Why my device stays "Offline"?

- ① Maybe you have entered a wrong Wi-Fi password.
- ② Maybe there's too much distance between the switch your router or the environment causes interference, consider getting close to the router. If failed, please add it again.
- ③ The 5G Wi-Fi network is not supported and only supports the 2.4GHz wireless network.
- ④ Maybe the MAC address filtering is open. Please turn it off.

If none of the above methods solved the problem, you can open the mobile datanetwork on your phone to create a Wi-Fi hotspot, then add the device again.

# Betriebsanweisung

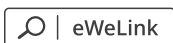
## 1. Installieren Sie das Gerät



⚠ Schalten Sie bitte vor der Montage den Strom das Gerät aus, um einen Stromschlag zu vermeiden.

⚠ Das Gerät funktioniert nur bei 220-240V AC.

## 2. APP herunterladen



Android™ & iOS

## 3. Einschalten

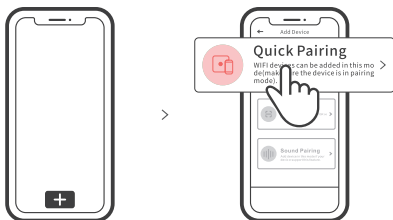


Nach dem Einschalten wechselt das Gerät bei der ersten Inbetriebnahme in den Schnellkopplungsmodus (Touch). Das Gerät geht in den „Atemmodus“.

⚠ Das Gerät beendet den Schnellkopplungsmodus (Touch), wenn innerhalb von 3 Minuten keine Kopplung erfolgt. Wenn der Schnellkopplungsmodus erneut aufgerufen werden soll, bitte drücken Sie den Lichtschalter dreimal wiederholt im Abstand von jeweils 1 Sekunde (AUS-EIN-AUS-EIN-AUS-EIN). Der „Blinkmodus“ zeigt an, dass die Lampe den Schnellkopplungsmodus aufruft.



#### 4. Gerät hinzufügen



Tippen Sie auf „+“, wählen Sie „Schnellkopplung“ und arbeiten Sie dann gemäß der Aufforderung auf der app.

## Kompatibler Kopplungsmodus

Wenn Sie nicht in den Schnellkopplungsmodus (Touch) gelangen, versuchen Sie bitte den „Kompatibler Kopplungsmodus“ zum Kopplern.

1. Drücken Sie den Lichtschalter bei eingeschalteter Leuchte 5-mal wiederholt im Abstand von jeweils 1 Sek (Aus-EIN-Aus-EIN-Aus-EIN-Aus-EIN-Aus-EIN). Das „schnelle Blinken“ zeigt an, dass das Gerät in den kompatiblen Paarungsmodus wechselt.
2. Tippen Sie auf „+“ und wählen Sie „Kompatibler Kopplungsmodus“ auf der APP.

Wählen Sie Wi-Fi SSID mit ITEAD-\*\*\*\*\* und geben Sie das Passwort 12345678 ein, und gehen Sie dann zurück zu eWeLink APP und tippen Sie auf „Weiter“. Seien Sie geduldig, bis die Kopplung abgeschlossen ist.

## Verwendung als gewöhnliche Glühbirne

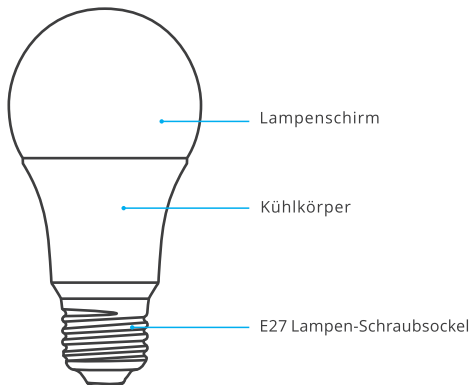
Schalten Sie die Glühbirne ein und sie geht in den Schnellkopplungsmodus über (die Glühbirne wechselt von hell zu dunkel und schaltet den Modus durch), nach 10Sek, wenn sie ausgeschaltet wird, leuchtet sie fest und hält warmes Licht mit höchster Helligkeit bei.

## Technische Daten

Modell	B02-B-A60/B05-B-A60
Eingang	220-240V AC 50Hz
Lichtstrom	806Lm
Farbtemperatur	2700K-6500K
Nennleistung	9W
Lampendeckel	E27
CRI	≥Ra80
Lebensdauer	10000 Betriebsstunden
WLAN	IEEE 802.11 b/g/n 2.4GHz
Betriebssysteme	Android & iOS
Abmessungen	60x118mm
Gewicht	B02-B-A60: 60g / B05-B-A60: 63g

⚠ B02-B-A60 ist eine intelligente zweifarbig LED-Leuchte. B05-B-A60 ist eine intelligente RGB-LED-Leuchte.

## Produktvorstellung



## Merkmale

SONOFF LED ist eine intelligente LED-Leuchte, mit der Benutzer die Helligkeit und Farbe einstellen und die angeschlossenen Geräte über Ihr Smartphone ferngesteuert ein- und ausschalten, die Ein- und Ausschaltung zeitlich planen und sie mit Ihrer Familie zur gemeinsamen Steuerung teilen können.



App Fernbedienung



Zeitpläne



Sprachsteuerung



Freigabesteuerung



Intelligente Szenarien



Szenenmodus



Stufenloses Dimmen



Synchronisationsstatus



Kamera hinzufügen



Gruppensteuerung

## Zurücksetzen auf Werkseinstellungen

Drücken Sie bei eingeschaltetem Licht den Lichtschalter 3 Mal wiederholt im Abstand von jeweils 1 Sek (Aus-EIN-Aus-EIN-Aus-EIN). Der „Atmungsmodus“ zeigt an, dass das Gerät in den Schnell-Paarungsmodus (Touch) wechselt.



- ⓘ Bitte setzen Sie den Gerät auf die Werkseinstellungen zurück, wenn Sie andere WLAN-Netzwerke verwenden möchten, und stellen Sie danach die Verbindung zum neuen Netzwerk her.

## Häufige Probleme

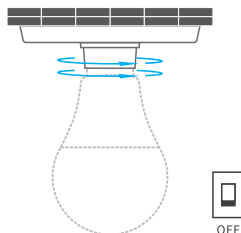
### Warum bleibt mein Gerät „offline“?

- ① Vielleicht haben Sie ein falsches Passwort eingegeben.
- ② Vielleicht ist der Abstand zwischen dem Schalter und dem Router zu groß oder es gibt Störungen in der Umgebung. Versuchen Sie, näher an den Router zu gelangen. Falls dies fehlschlägt, fügen Sie das Gerät bitte erneut hinzu.
- ③ Ein 5G-WLAN-Netzwerk wird nicht unterstützt. Es wird nur ein kabelloses 2,4-GHz-Netzwerk unterstützt.
- ④ Vielleicht ist die MAC-Adressfilterung geöffnet. Schalten Sie diese bitte aus.

Wenn das Problem durch keine der oben genannten Methoden behoben wurde, können Sie das mobile Datennetz auf Ihrem Handy öffnen, um einen WLAN-Hotspot aufzubauen, und das Gerät dann erneut hinzuzufügen.

# Instrucciones de funcionamiento

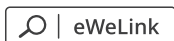
## 1. Instale el dispositivo



⚠ Para evitar descargas eléctricas, apague la alimentación antes de instalar el dispositivo.

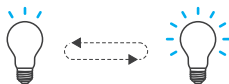
⚠ El dispositivo funciona sólo bajo CA de 220-240V.

## 2. Descargar la aplicación



Android™ & iOS

## 3. Encender

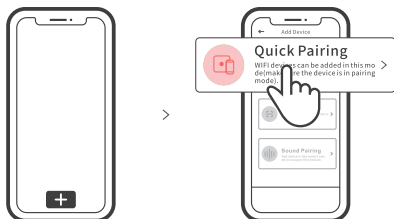


Después de encender, el dispositivo se pondrá en modo de emparejamiento rápido (Touch) durante el primer uso. El dispositivo entra en "modo respiración".

⚠ El dispositivo saldrá del modo de emparejamiento rápido (Touch) si no se ha emparejado al cabo de 3 minutos. Si necesita volver a ese modo, presione el interruptor de luz repetidamente tres veces en intervalos de 1s (apagado-encendido-apagado-encendido-apagado-encendido). El "modo respiración" indica que la luz entra en modo de emparejamiento.



#### 4. Añadir el dispositivo



Pulse “+” y seleccione “emparejamiento rápido”, luego opere siguiendo las indicaciones de la aplicación.

## Modo de emparejamiento compatible

Si no puede entrar al modo de emparejamiento rápido, por favor intente con “Modo de emparejamiento compatible” para emparejar.

1. Pulse el interruptor de la luz 5 veces consecutivas en un intervalo de 1s (Apagado-Encendido-Apagado-Encendido-Apagado-Encendido-Apagado-Encendido-Apagado-Encendido), cuando la luz esté encendida. El “parpadeo rápido” indica que el dispositivo entra en modo de sincronización compatible.
2. Presione “+” y seleccione “modo de emparejamiento compatible” en la aplicación.  
 Seleccione el SSID del Wi-Fi con ITEAD-\*\*\*\*\* e ingrese la contraseña 12345678, luego regrese a la aplicación eWeLink y presione “Siguiente” Sea paciente mientras se complete el emparejamiento.

## Usado como bombilla común

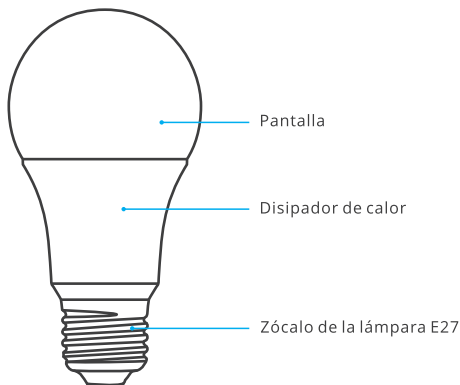
Encienda la bombilla y entrará en el modo de emparejamiento rápido (la bombilla cambia de brillante a tenue y pone en ciclo el modo), después de 10s, si se apaga, tomará un solo color y mantendrá la luz cálida con el brillo más alto.

## Especificaciones

Modelo	B02-B-A60/B05-B-A60
Entrada	220-240V CA 50Hz
Flujo luminoso	806Lm
Temperatura del color	2700K-6500K
Potencia nominal	9W
Portalámpara	E27
CRI	≥Ra80
Vida útil	10.000 horas
Wi-Fi	IEEE 802.11 b/g/n 2.4GHz
Sistemas operativos	Android & iOS
Dimensiones	60x118mm
Peso	B02-B-A60: 60g / B05-B-A60: 63g

⚠ La bombilla B02-B-A60 es un LED inteligente de dos colores. La bombilla B05-B-A60 es un LED inteligente RGB.

## Introducción al producto





## Características

La bombilla SONOFF LED es un LED inteligente que permite a los usuarios ajustar el brillo y el color, y encender/apagar a distancia los dispositivos conectados a través de su smartphone, también pueden programarla para que se encienda/apague y compartirla con la familia para que la controlen juntos.



Control remoto desde plicación



Programas



Control por voz



Control compartido



Escenas



Modo escena



Regulación progresiva



Estado de sincronización



Agregar cámara



Control grupal

## Restablecimiento de los ajustes de fábrica

Presione el interruptor de la luz 3 veces consecutivas en un intervalo de 1 s (Apagado-Encendido-Apagado-Encendido-Apagado-Encendido) cuando la luz esté encendida. El "modo de ventilación" indica que el dispositivo entra en el modo de sincronización rápido (Touch).



⚠ Restablezca el dispositivo a los valores predeterminados de fábrica si desea utilizar otras redes Wi-Fi. A continuación, vuelva a conectar la red.

## Problemas frecuentes

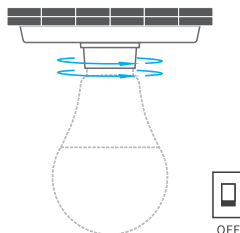
### ¿Por qué el dispositivo permanece "Sin conexión"?

- ① Es posible que haya introducido una contraseña de Wi-Fi incorrecta.
- ② Es posible que la distancia entre el interruptor y el router sea demasiado grande o que el entorno provoque interferencias. Piense en acercarlos entre sí. Si falla, vuelva a añadirlo.
- ③ La red 5G Wi-Fi no es compatible y solo admite la red inalámbrica de 2,4 GHz.
- ④ Es posible que el filtrado de direcciones MAC esté activado. Desactívelo.

Si no ha sido posible solucionar el problema mediante ninguno de los métodos anteriores, puede abrir la red de datos móviles del teléfono para crear un punto de acceso Wi-Fi y, a continuación, volver a añadir el dispositivo.

# Instruction d'opération

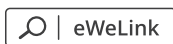
## 1. Installer l'appareil



⚠ Pour éviter une décharge électrique, veuillez couper le courant avant de monter l'appareil.

⚠ L'appareil ne fonctionne que sur une tension de 220 à 240 V CA.

## 2. Télécharger l'application



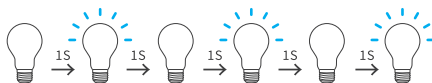
Android™ & iOS

## 3. Allumer

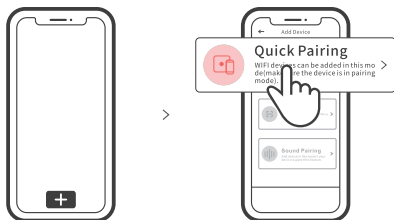


Après allumage, l'appareil entre en mode d'association rapide (Touch) lors de l'utilisation initiale. L'appareil passe en « mode respiration ».

ⓘ L'appareil quitte le mode de jumelage rapide (Touch) s'il n'est pas jumelé dans les 3 minutes. Pour y revenir, appuyez trois fois sur l'interrupteur avec un intervalle de 1 seconde (off-on-off-on-off-on). Le "mode respiration" (la lumière imite le cycle de la respiration) indique que la lumière est entrée en mode appaige.



#### 4. Ajouter l'appareil



Tapez sur « + » et sélectionnez « Appairage rapide », puis suivez l'invite sur l'application.

## Mode d'appairage compatible

Si vous ne parvenez pas à entrer en mode d'appairage rapide (Touch), veuillez essayer le « Mode d'appairage compatible » pour effectuer l'appairage.

1. Appuyez 5 fois de suite toutes les 1s sur l'interrupteur (Arrêt-Marche-Arrêt-Marche-Arrêt-Marche-Arrêt-Marche) lorsque le voyant est allumé. Le « clignotement rapide » vous informe que l'appareil passe en mode d'appairage compatible.
2. Appuyez sur « + » et sélectionnez « Mode d'appairage compatible » sur l'APP.

Sélectionner Wi-Fi SSID avec ITEAD-\*\*\*\*\* et entrer le mot de passe 12345678, puis retourner à l'APP eWeLink et appuyer sur « Suivant ». Soyez patient jusqu'à ce que l'appairage soit terminé.

## Utilisée comme une ampoule ordinaire

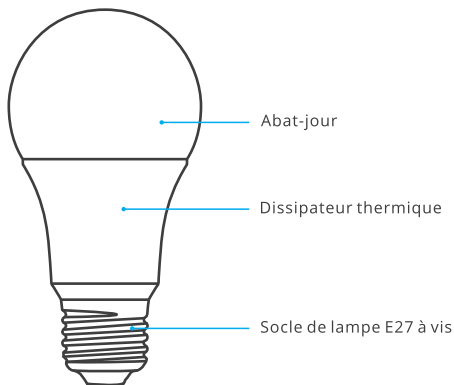
Allumez l'ampoule et elle passera en mode d'appariement rapide (l'ampoule passe de brillante à faible luminosité et passe en mode cyclique). Après 10 secondes, si elle est éteinte, elle restera allumée et gardera une lumière chaude à la luminosité la plus élevée.

## Caractéristiques techniques

Modèle	B02-B-A60/B05-B-A60
Entrée	220-240V CA 50Hz
Luminous Flux	806Lm
Température de couleur	2700K-6500K
Puissance nominale	9W
Culot de lampe	E27
IRC	≥Ra80
Longévité	10000 heures
Wi-Fi	IEEE 802.11 b/g/n 2.4GHz
Systèmes d'exploitation	Android & iOS
Dimensions	60x118mm
Poids	B02-B-A60: 60g / B05-B-A60: 63g

⚠ B02-B-A60 est une ampoule intelligente à LED bicolore. B05-B-A60 est une ampoule intelligente à LED RVB (rouge-vert-bleu).

## Présentation du produit



## Caractéristiques

SONOFF LED est une ampoule intelligente à LED qui permet aux utilisateurs d'ajuster la luminosité et la couleur, et d'allumer/éteindre à distance les appareils connectés via votre smartphone, de programmer sa mise en marche/arrêt et de le partager avec votre famille pour le contrôler ensemble.



Appli  
télécommande



Planification



Contrôle vocal



Contrôle partagé



Scènes  
intelligentes



Mode Scène



Gradation  
progressive



État de  
synchronisation



Ajouter une caméra



Contrôle de  
groupe

## Rétablissement des paramètres d'usine

Appuyez 3 fois de suite tous les 1s sur l'interrupteur (Arrêt-Marche-Arrêt-Marche-Arrêt-Marche) lorsque la lampe est allumée. Le « mode respiration » vous indique que l'appareil passe en mode d'appairage rapide (Touch).



Ⓢ Rétablissez les paramètres d'usine pour vous déconnecter d'un réseau Wi-Fi pour vous connecter à un autre.

## Problèmes courants

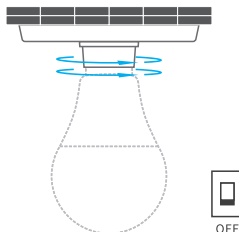
Pourquoi mon appareil reste-t-il « Hors ligne » ?

- ① Il se peut que vous ayez saisi un mot de passe Wi-Fi incorrect.
- ② Peut-être que votre interrupteur est trop éloigné de votre router ou que votre environnement contient des interférences. Rapprochez l'interrupteur du router si possible. En cas d'échec, ajoutez-le de nouveau.
- ③ La fréquence Wi-Fi 5G n'est pas prise en charge. Seule la fréquence 2.4 GHz peut être utilisée.
- ④ Le filtrage d'adresse MAC est peut-être activé. Désactivez le filtrage MAC.

Si aucune des méthodes ci-dessus n'a résolu le problème, vous pouvez ouvrir le réseau de données mobile sur votre téléphone pour créer un point d'accès sans fil Wi-Fi, puis ensuite ajouter à nouveau l'appareil.

# Istruzioni per l'uso

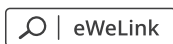
## 1. Installazione del dispositivo



⚠ Per evitare scosse elettriche, si prega di scollegare la corrente prima di installare del dispositivo.

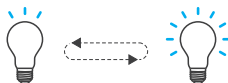
⚠ Il dispositivo funziona solo a 220-240V CA.

## 2. Scarica la APP



Android™ & iOS

## 3. Accensione

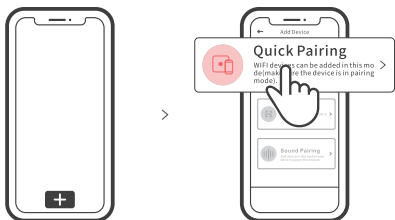


Dopo l'accensione, il dispositivo entrerà nella modalità di accoppiamento (a sfioramento) durante il primo utilizzo. Del dispositivo entra nella "modalità breathing".

ⓘ Il dispositivo uscirà dalla modalità di abbinamento rapido (Touch) se non abbinato entro 3 minuti. Se avete necessità di effettuare nuovamente l'accesso, premere il interruttore della luce tre volte ripetutamente a intervalli di 1 secondo (Off-ON-Off-ON-Off-ON). La "modalità breathing" la luce indica che siamo in modalità di associazione rapida.



#### 4. Aggiungere il dispositivo



Toccare "+" e selezionare "Accoppiamento rapido", quindi procedere seguendo le indicazioni dell'app.

## Modalità di accoppiamento compatibile

Se non è possibile accedere alla Modalità di accoppiamento rapido (Touch), provare con la "Modalità di accoppiamento compatibile" per eseguire l'accoppiamento.

1. Quando la luce è accesa premere ripetutamente l'interruttore della luce 5 volte ad un intervallo di 1s (Off-ON-Off-ON-Off-ON-Off-ON-Off-ON). Quando l'apparecchio inizia a lampeggiare rapidamente significa che è entrato nella modalità di associazione compatibile.
2. Toccare "+" e selezionare " Modalità di accoppiamento compatibile " sull'APP.

Selezionare l'SSID Wi-Fi con ITEAD-\*\*\*\*\* e inserire la password 12345678, quindi tornare indietro all'APP eWeLink e toccare "Avanti". Pazientare fino al completamento dell'accoppiamento.

## Utilizzo come una normale lampadina

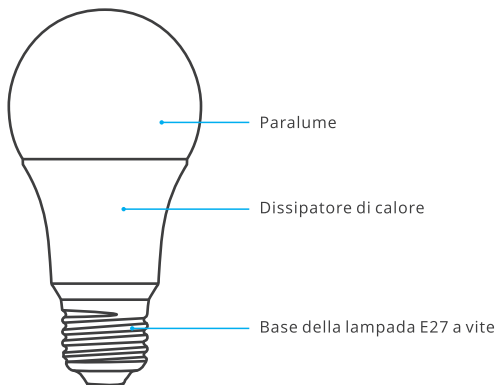
Dopo l'accensione la lampadina entra in modalità di associazione rapida (cambiando in modalità ciclica da luminosa a dimmerabile); dopo 10s, se spenta, manterrà la luce calda alla massima luminosità.

## Specifiche

Modello	B02-B-A60/B05-B-A60
Ingresso	220-240V CA 50Hz
Flusso luminoso	806Lm
Temperatura del colore	2700K-6500K
Potenza nominale	9W
Coprilampada	E27
IRC	≥Ra80
Durata prevista	10000 ore
Wi-Fi	IEEE 802.11 b/g/n 2.4GHz
Sistemi operativi	Android & iOS
Dimensioni	60x118mm
Peso	B02-B-A60: 60g / B05-B-A60: 63g

⚠ B02-B-A60 è una lampadina LED intelligente a doppio colore. B05-B-A60 è una lampadina LED intelligente a RGB.

## Introduzione al prodotto





## Caratteristiche

SONOFF LED è una lampadina LED intelligente che vi permette di regolare la luminosità e il colore, di accendere e spegnere a distanza i dispositivi collegati tramite il vostro smartphone e di programmarla e condividerla con la vostra famiglia per controllarla insieme.



Telecomando  
via APP



Programmazione



Controllo vocale



Controllo della  
condivisione



Scene  
intelligenti



Modalità  
Scenario



Oscuramento  
graduale



Stato della  
sincronizzazione



Aggiungere  
fotocamera



Controllo di gruppo

## Ripristino impostazioni di fabbrica

Quando la luce è accesa premere ripetutamente l'interruttore della luce 3 volte ad intervalli di 1s (Off-ON-Off-ON-Off-ON). La "modalità breathing" indica che l'apparecchio entra nella modalità di associazione rapida (Touch).



⚠ Reimpostare il attrezzatura sui valori predefiniti di fabbrica se si desiderano utilizzare altre reti Wi-Fi, quindi ricollegare la rete.

## Problemi comuni

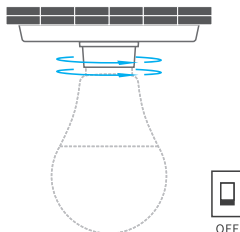
### Perché il mio dispositivo rimane "Offline"?

- ① Forse è stata inserita una password del Wi-Fi sbagliata.
- ② Forse c'è troppa distanza tra l'interruttore e il proprio router o l'ambiente causa interferenze, provare ad avvicinare il router. Se non funziona, effettuare nuovamente l'operazione di accoppiamento.
- ③ La rete Wi-Fi 5G non è supportata, mentre è supportata solo la rete wireless a 2,4 GHz.
- ④ Forse il filtro degli indirizzi MAC è aperto. Nel caso, disattivarlo.

Se nessuno dei suggerimenti di cui sopra ha risolto il problema, è possibile aprire la rete dati mobile sul telefono per creare un hotspot Wi-Fi, quindi aggiungere nuovamente il dispositivo.

# Инструкция по эксплуатации

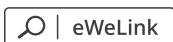
## 1. Installazione del dispositivo



⚠ Во избежание поражения электрическим током, перед установкой устройство отключите электропитание.

⚠ Устройство работает только при 220-240 В переменного тока.

## 2. Скачать приложение



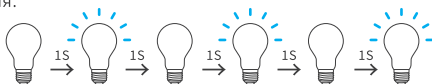
Android™ & iOS

## 3. Включить

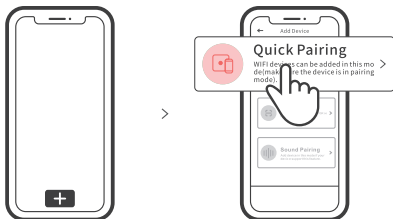


После первого включения устройство перейдет в режим быстрого сопряжения. Устройство переходит в «дышащий режим».

ⓘ Устройство выйдет из режима быстрого сопряжения (Touch), если сопряжение не будет выполнено в течение 3 минут. Если нужно войти снова, нажмите выключатель три раза с интервалом в 1 секунда (выкл-вкл-выкл-вкл-выкл-вкл). «Режим дыхания» означает, что индикатор входит в режим быстрого сопряжения.



#### 4. Добавить устройство



Коснитесь «+» и выберите «Быстрое связывание», затем выполняйте действия после появления подсказки в приложении.

### Режим совместимого соединения

Если вход в режим быстрого связывания устройств (касание) выполнить не удалось, для установки связи попробуйте «Режим совместимого соединения».

1. Нажмите переключатель освещения 5 раз подряд с интервалом в 1 с. (Выкл-Вкл-Выкл-Вкл-Выкл-Вкл-Выкл-Вкл-Выкл-Вкл), когда освещение включено. «Быстрое мигание» означает, что устройство переходит в совместимый режим сопряжения.
2. Коснитесь «+» и выберите «Режим совместимого соединения» в приложении. Выберите SSID Wi-Fi в ITEAD-\*\*\*\*\* и введите пароль 12345678, затем вернитесь в приложение eWeLink и коснитесь «Далее». Подождите некоторое время, пока не завершится установка соединения.

### Используется как обычная лампа

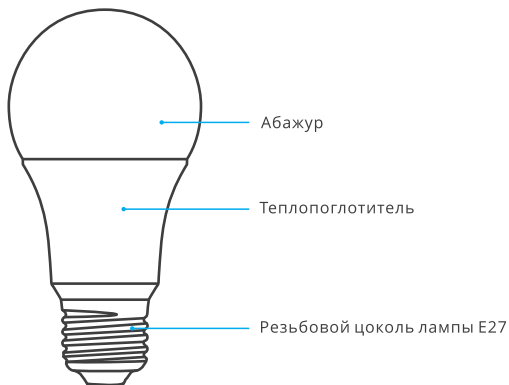
Включите лампу, она войдет в режим быстрого сопряжения (лампа изменяет цвет с яркого на тусклый и циклически переключает режим). Через 10с, если питание отключено, она начнет непрерывно светить и будет поддерживать теплый свет на максимальной яркости.

## Технические характеристики

Модель	B02-B-A60/B05-B-A60
Входная мощность	220-240В пер 50Гц
Световой поток	806Lm
Цветовая температура	2700K-6500K
Номинальная мощность	9W
Цоколь лампы	E27
Индекс цветопередачи	≥Ra80
Срок жизни	10000 часов
Wi-Fi	IEEE 802.11 b/g/n 2.4GHz
Операционные системы	Android & iOS
Размеры	60x118 мм
Вес	B02-B-A60: 60 г / B05-B-A60: 63 г

ⓘ B02-B-A60 – двухцветная светодиодная умная лампа. B05-B-A60 – светодиодная умная лампа RGB.

## Знакомство с изделием



## Функции

SONOFF LED – это светодиодная умная лампа, которая позволяет пользователям регулировать яркость и цвет, дистанционно включать / выключать подключенные устройства с помощью смартфона, назначать включение / выключение, а также поделиться с семьей для совместного управления.



Управ. прилож.



Расписания



Управл. голосом



Доступ д/управл.



Смарт-сюжеты



Режим сцены



Бесступенчатое  
затемнение



Статус синхр.



Добавить камеру



Групповое  
управление

## Сброс до заводских настроек

Нажмите переключатель освещения 3 раза подряд с интервалом в 1 с. (Выкл-Вкл-Выкл-Вкл-Выкл-Вкл), когда освещение включено. «Режим дыхания» означает, что устройство переходит в режим быстрого сопряжения (касание).



ⓘ Если вы хотите подключиться к другой сети Wi-Fi, выполните сброс до заводских настроек, после чего подключитесь к сети.

## Стандартные проблемы

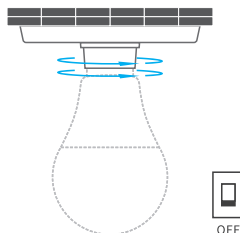
### Почему устройство не подключается к сети?

- ① Возможно, вы неправильно ввели пароль от сети Wi-Fi.
- ② Возможно, расстояние между коммутатором и вашим роутером слишком велико либо окружение создает помехи. Попробуйте приблизить коммутатор к роутеру.
- ③ Сеть Wi-Fi 5G не поддерживается, устройство поддерживает только беспроводную сеть 2,4 ГГц.
- ④ Возможно, открыта фильтрация MAC-адреса. Отключите ее.

Если ни один из перечисленных методов не устранил проблему, можно включить мобильную сеть для передачи данных на телефоне и создать точку доступа Wi-Fi, после чего снова добавить устройство.

# Instrução de Operação

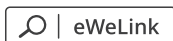
## 1. Instale o dispositivo



⚠ Para evitar choques elétricos, por favor tire da tomada antes de instalar o dispositivo.

⚠ O dispositivo funciona somente em AC 220-240V.

## 2. Baixe o APP



Android™ & iOS

## 3. Ligue

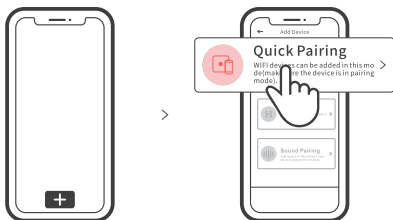


Após ligar, o dispositivo entrará no modo de pareamento rápido (Touch) durante o primeiro uso. O dispositivo entrará no modo "breathing".

⚠ O aparelho irá sair do modo de pareamento se a conexão com o Wi-Fi não for feita em até 3 minutos. Se você queira entrar nesse modo, por favor, Ligue/Desligue três vezes repetidamente em um intervalo de 1s (DESLIGAR-LIGAR-DESLIGAR-LIGAR-DESLIGAR-LIGAR). A luz irá começar a oscilar entre forte e fraco "modo respiração", isso indica que o dispositivo entrou no modo de emparelhamento rápido.



#### 4. Adicione o aparelho



Toque “+” e selecione “Quick Pairing” então prossiga seguindo as instruções do aplicativo.

## Modo de pareamento compatível

Caso falhar ao entrar no modo de pareamento rápido (Touch), por favor tente o “modo de pareamento compatível” para parear.

1. Pressione o interruptor da luz 5 vezes repetidamente em um intervalo de 1s (Off-ON-Off-ON-Off-ON-Off-ON-Off-ON) quando a luz está acesa. O “flash rápido” indica que o dispositivo entra no modo de emparelhamento compatível.
2. Toque “+” e selecione “Modo de pareamento compatível” no aplicativo.

Conecte o dispositivo móvel à conta Wi-Fi: ITEAD - \*\*\*\*\* e a senha:12345678, então volte ao aplicativo eWeLink e clique em “Próximo”. Espere até que o pareamento esteja completo.

## Usado como uma lâmpada comum

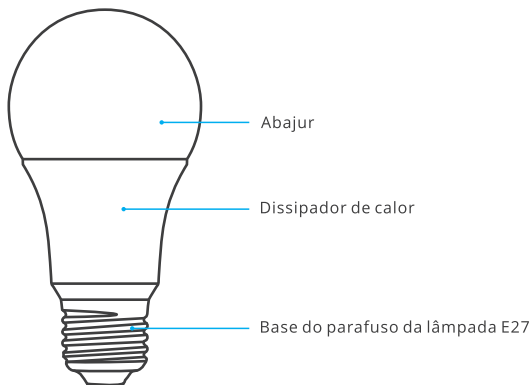
Ligue a lâmpada e ela entrará no modo de emparelhamento rápido (a lâmpada muda de brilhante para escurecida e alterna o modo), após 10s, se desligada, ela ficará sólida e manterá a luz quente no brilho máximo.

## Parâmetros do produto

Modelo	B02-B-A60/B05-B-A60
Entrada	220-240V CA 50Hz
Fluxo luminoso	806Lm
Temperatura de cor	2700K-6500K
Potência nominal	9W
Soquete da lâmpada	E27
CIR	≥Ra80
Expectativa de vida	10000 horas
Wi-Fi	IEEE 802.11 b/g/n 2.4GHz
Sistemas operacionais	Android & iOS
Dimensão	60x118mm
Peso	B02-B-A60: 60g / B05-B-A60: 63g

ⓘ B02-B-A60 é uma lâmpada inteligente LED de duas cores. B05-B-A60 é uma lâmpada LED RGB inteligente.

## Introdução ao produto





## Funções

SONOFF LED é uma lâmpada inteligente LED de que permite aos usuários ajustar o brilho e a cor, e ligar / desligar remotamente os dispositivos conectados através do seu smartphone, programá-lo ligar / desligar e compartilhar com sua família para controlar juntos.



Controle pelo aplicativo



Programador de tempo



Controle por voz



Compartilhar controle



Cenas inteligentes



Modo de cena



Dimerização contínua



Status de sincronização



Características da câmera



Controle de grupo

## Redefinição de fábrica

Pressione o interruptor da luz 3 vezes repetidamente em um intervalo de 1s (Off-ON-Off-ON-Off-ON) quando a luz está acesa. O "modo de respiração" indica que o dispositivo entra no modo de emparelhamento rápido (toque).



⚠ Por favor redefina o aparelho para os padrões de fábrica se você quiser usar outra rede Wi-Fi, então reconecte a rede.

## Problemas comuns

Por que o dispositivo fica "OFFLINE"?

- ① Talvez tenha sido inserida a senha incorreta.
- ② Talvez o seu dispositivo esteja muito longe do seu roteador ou há algo causando interferências, considere aproximar-se do roteador. Se falhar, por favor adicione novamente.
- ③ O dispositivo não suporta Wi-Fi 5G, somente rede 2.4GHz.
- ④ Talvez o filtro do endereço MAC esteja ativado. Por favor o desative.

Se nenhum dos métodos acima resolveu o problema, você pode através do seu celular criar um ponto de Wi-Fi e adicione o dispositivo novamente.

Hereby, Shenzhen Sonoff Technologies Co., Ltd. declares that the radio equipment type B02-B-A60/B05-B-A60 is in compliance with Directive 2014/53/EU. The full text of the EU declaration of conformity is available at the following internet address:

<https://sonoff.tech/usermanuals>

# SONOFF

**Shenzhen Sonoff Technologies Co., Ltd.**

1001, BLDG8, Lianhua Industrial Park, shenzhen, GD, China  
ZIP code: 518000

Website: [sonoff.tech](https://sonoff.tech)

MADE IN CHINA

