

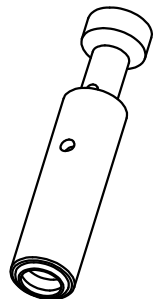
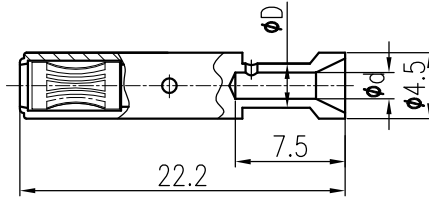
日期/Date	档案员 Filing Clerk	1		2		3		4		5							
		产品代号 Part code	产品料号 Part NO.	线径/Wire Gauge		d	D	剥线长度 Stripping length	标识 Identification	标识图 Identification No.	重量/Weight g	No.	No.1	No.2	No.3	No.4	No.5
				mm ²	AWG							标示图 Marked Graph					
		ZCEGF-0.37G	1010192200311	0.14-0.37	26-22	0.90	1.8	7.5	no groove	No.1	1.37						
		ZCEGF-0.5G	1010192200411	0.5	20	1.15	2.6	7.5	no groove	No.1	1.52						
		ZCEGF-0.75G	1010192200611	0.75	18	1.30	2.6	7.5	1 groove	No.2	1.54						
		ZCEGF-1.0G	1010192200811	1.0	18	1.45	2.6	7.5	1 groove	No.3	1.54						
		ZCEGF-1.5G	1010192200911	1.5	16	1.75	3.0	7.5	2 groove	No.4	1.58						
		ZCEGF-2.5G	1010192201011	2.5	14	2.25	3.5	7.5	3 groove	No.5	1.62						
		ZCEGF-3.0G	1010192201111	3.0	12	2.55	3.7	7.5	wide groove	No.6	1.54						
		ZCEGF-4.0G	1010192201211	4.0	12	2.85	3.9	7.5	no groove	No.1	1.55						

技术参数:

- 材料: 铜合金
- 表面处理: 镀金
- 额定电流: 16A
- 接触电阻: $\leq 1m\Omega$
- 线径范围: 0.14-4.0mm²(26-12 AWG)
- 可插拔次数: ≥ 500

Technical specification:

- Material: copper alloy
- Surface: hard-gold plated
- Rated current: 16A
- Contact resistance: $\leq 1m\Omega$
- Wire gauge: 0.14-4.0mm²(26-12 AWG)
- Mating cycles: ≥ 500



						表面处理 Finish		-		图号 Drawing No.		-	
						材料 Material		-		产品代号 Part Code		ZCEGF-XX	
标记 Mark		处数 Number		变更描述/Description		签名 Signature		日期 Date		产品料号 Part No.		-	
		姓名/Name		日期/Date		姓名/Name		日期/Date		比例 Scale		版本 REV.	
绘图 Drawn		BQ LUO		18.10.2010		标准化 Stand.		-		重量 Weight		数量 Qty.	
审核 Checked		P RAO		18.10.2010						2:1		V1.0	
工艺 Process		-		-		批准 Approved		YY LIN		18.10.2010		All Dimensions in mm Original Size DIN A 4	
												厦门唯恩电气有限公司 XIAMEN WAIN ELECTRICAL CO.LTD	